



欣威视通产品说明书

按键板 SWH1018

技术规格书 V1.0

南京欣威视通信息科技股份有限公司

版本历史

版本	发布日期	作者	审核	备注
V1.0	2015-04-02	於恩铭	於恩铭	创建本文档。
V1.1	2020-9-15	张林林	於恩铭	完善优化本文档。

*本规格书依据现有信息制作，实际产品与本规格书可能会有细微差别，具体配置信息以销售合同为准，有疑问请咨询我司销售人员。

©2020 南京欣威视通信息科技股份有限公司。版权所有，侵权必究。

目录

1 产品概览	2
1.1 板卡简介.....	2
2 外观与尺寸	3
2.1 板卡外观.....	3
2.2 板卡尺寸.....	5
3 接口规格	6
3.1 接口分布图.....	6
3.2 主要接口介绍.....	6

1 产品概览

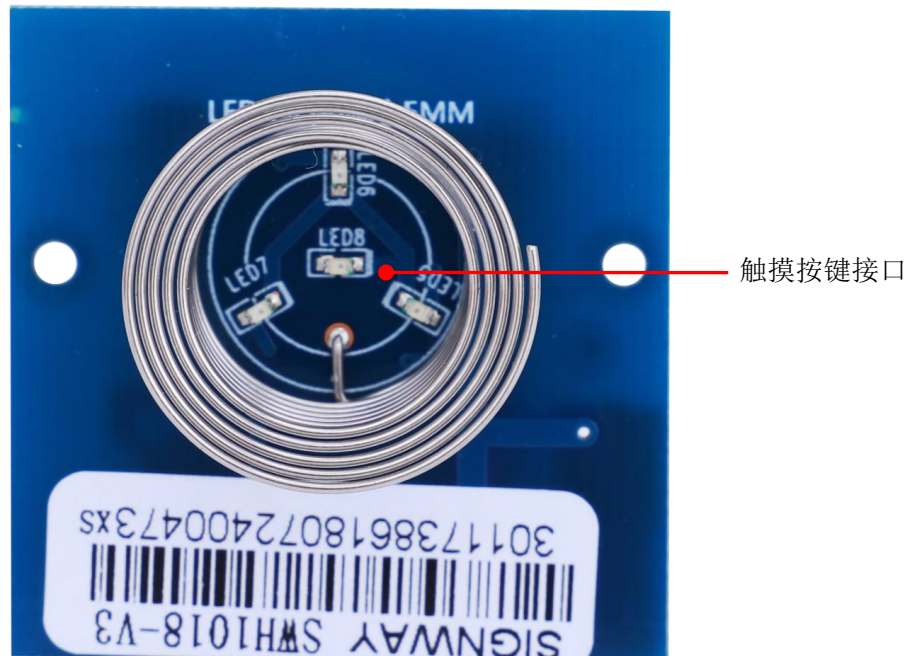
1.1 板卡简介

欣威视通 SWH-1018 板卡是专门配套 SWH-5155 的触摸按键板。

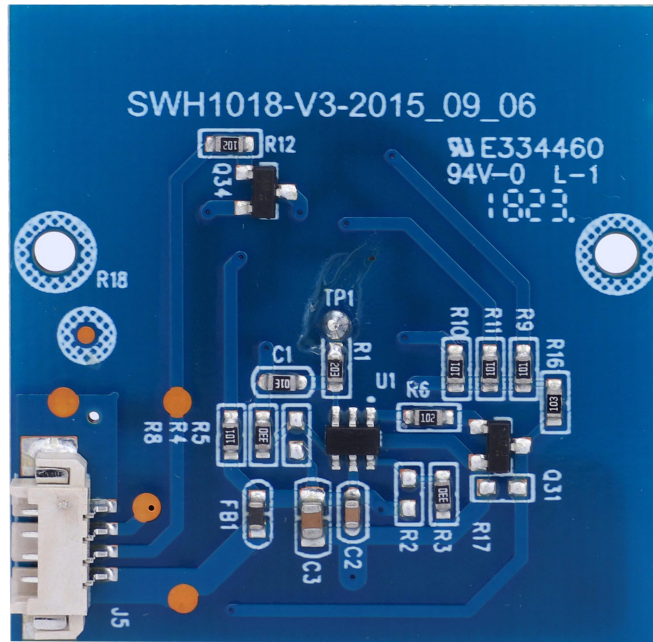
2 外观与尺寸

2.1 板卡外观

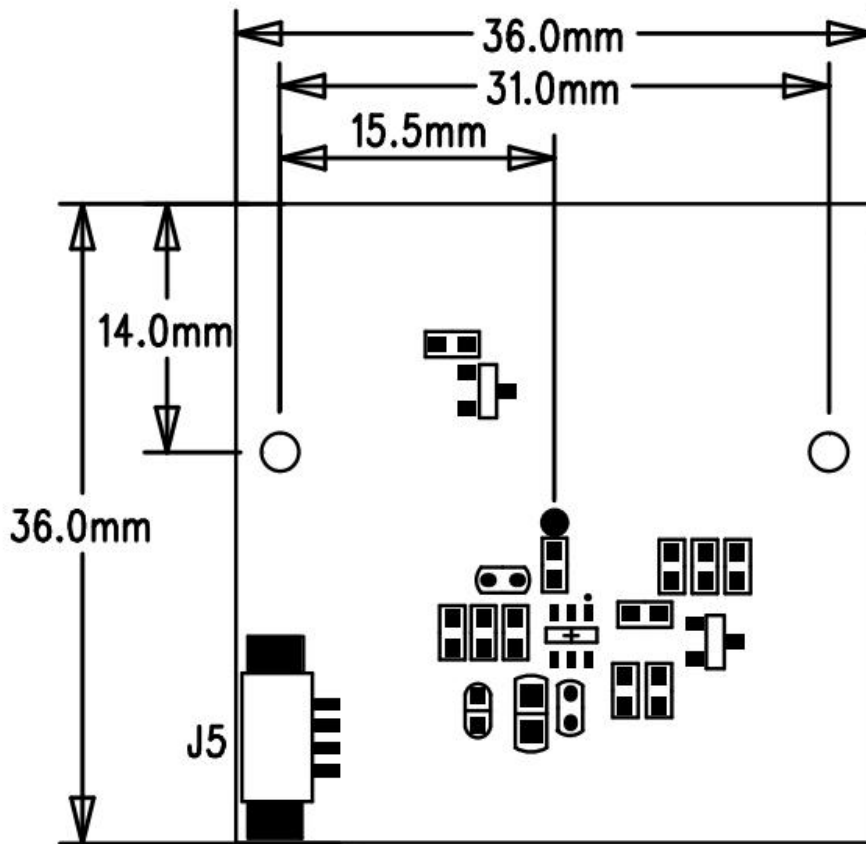
正面:



背面:



2.2 板卡尺寸



3 接口规格

3.1 接口分布图



3.2 主要接口介绍

◆ UJ5 触摸按键接口

序号	定义	属性	描述
1	GND	地线	地线
2	KEY	输入	检测按键输入电平判断按键是否按下
3	LED	输出	按键 LED 灯开关控制
4	3.3V	输出	按键小板 3.3V 供电